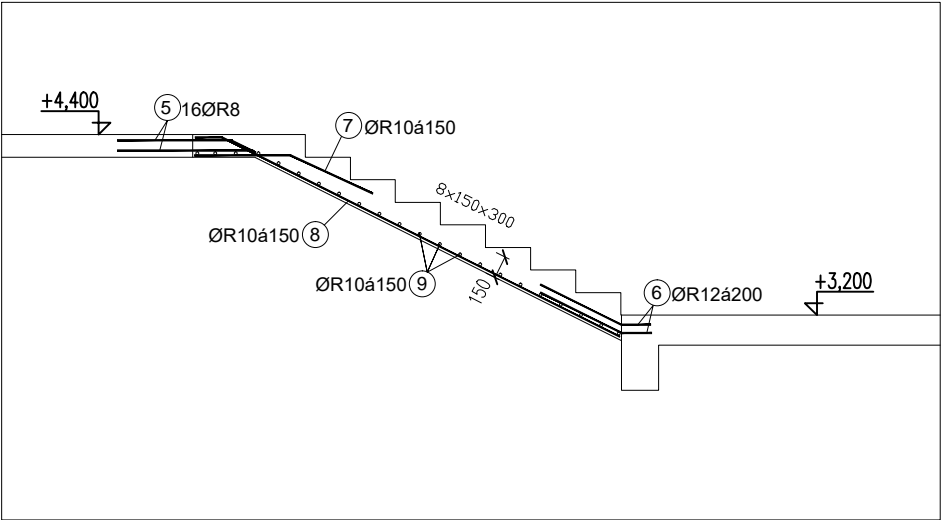


POZNÁMKA:

DODRŽET ČSN EN 206–1 BETON
A KONTROLA BET. KONSTRUKCÍ
KRYTÍ VÝZTUŽE: 20mm
POŽADUJI PŘIZVÁNÍ K PŘEBÍRCE VÝZTUŽE
BETON TŘ. C25/30 XC1
OCEL: 10505(R); SÍŤ KARI
DISTANČNÍKY HORNÍ VÝZTUŽE POUŽIT DLE ZVYKLOSTÍ
DODAVATELE

ŘEZ A-A



VYPRACOVAL Michal Gurka		ZODP.PROJEKTANT Ing.Leoš Gurka		ING.LEOŠ GURKA projektování staveb,statika 682 01,VYŠKOV,Pod nemocnicí 2 tel. 606/484 402	
INVESTOR Statutární město Brno, m.č. Brno – střed, Dominikánská 2, Brno					
MÍSTO STAVBY Bakalovo nábřeží 8, Brno					
NÁZEV STAVBY ZŠ Brno, Bakalovo nábřeží 8 - přístavba učebny				FORMÁT	2 x A4
				DATUM	05/2017
Objekt SOP 01 Budova školy				ČÁST PD	STATIKA
				MĚŘÍTKO	Č.VÝKRESU
OBSAH VÝKRESU Výztuž ŽB desky v podlaze 2.NP – dolní				1:50	S-8